

A stylized white bird logo is positioned on the left side of the slide. The bird is composed of several overlapping geometric shapes in white, yellow, green, red, and orange. The background of the slide is a solid dark blue. The text is located to the right of the bird logo.

**Servicio Profesional Juvenil :**  
*vínculo con A+S y desafíos para su desarrollo.*

**América  
Solidaria**

[www.americasolidaria.org](http://www.americasolidaria.org)

# América Solidaria.



**Organización de Cooperación Internacional que fortalece proyectos de desarrollo a través de profesionales voluntarios.**

- 63 proyectos de desarrollo en 7 países.
- 360 profesionales retornados en sus comunidades de origen.









## MISIÓN

Construimos redes de cooperación entre las naciones americanas para fortalecer proyectos locales con profesionales voluntarios, que mejoren la calidad de vida de las personas más pobres y excluidas del continente

## LÍNEAS PROGRAMÁTICAS

1. Fortalecer proyectos locales de la sociedad civil que aportan en la superación de la pobreza y exclusión
2. Formar un voluntariado de cooperación internacional solidaria de alta calidad técnica y humana
3. Movilizar a la sociedad americana hacia la toma de conciencia y el compromiso por superar la pobreza y exclusión.



América  
Solidaria

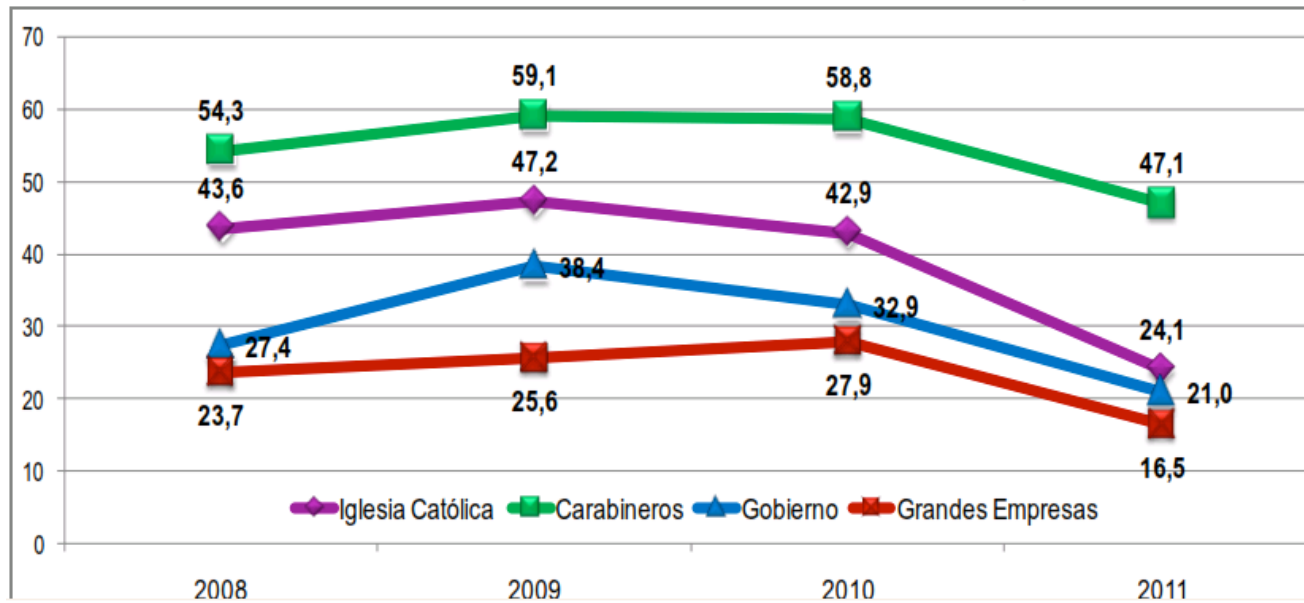
Si nuestro foco de preocupación es la Exclusión  
Por que darle prioridad a la formación de  
personas?

*Están cerrando las escuelas...*

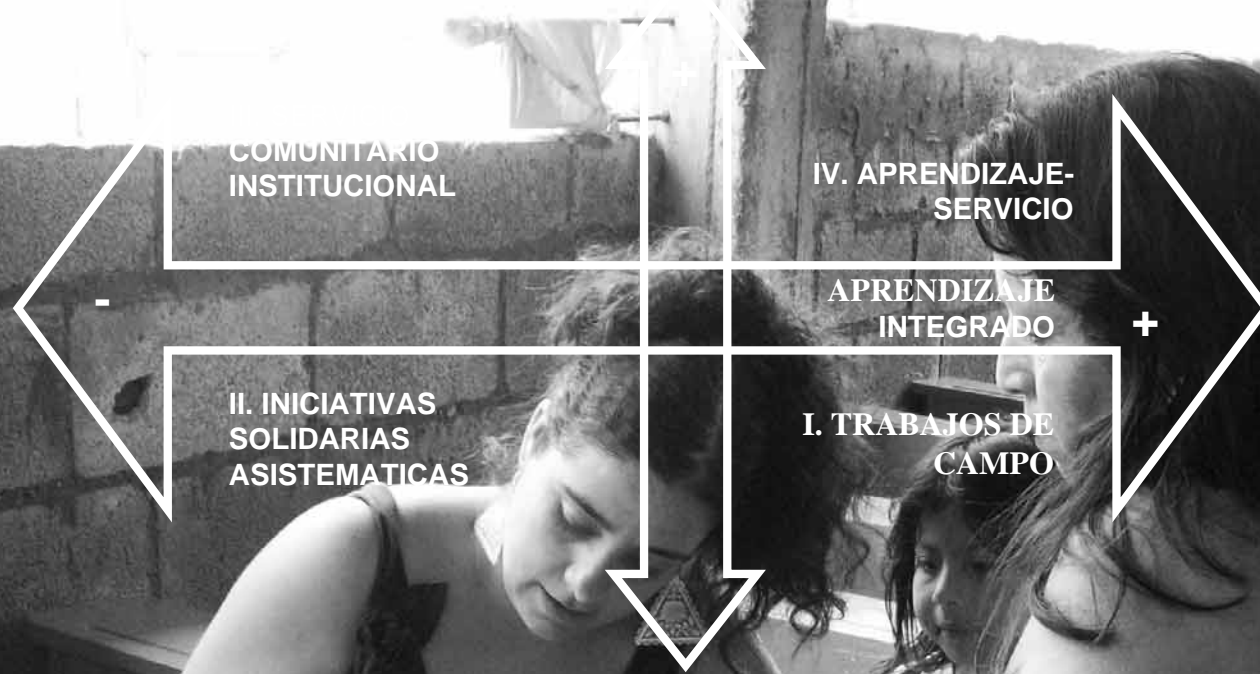


¿Cuánta confianza tiene usted en las instituciones que le voy a nombrar?

% MENCIONES "BASTANTE + MUCHO", COMPARACIÓN 2008 - 2011



# MODELO DE TRABAJO



## NUESTROS PROYECTOS:

Generación de productos y servicios

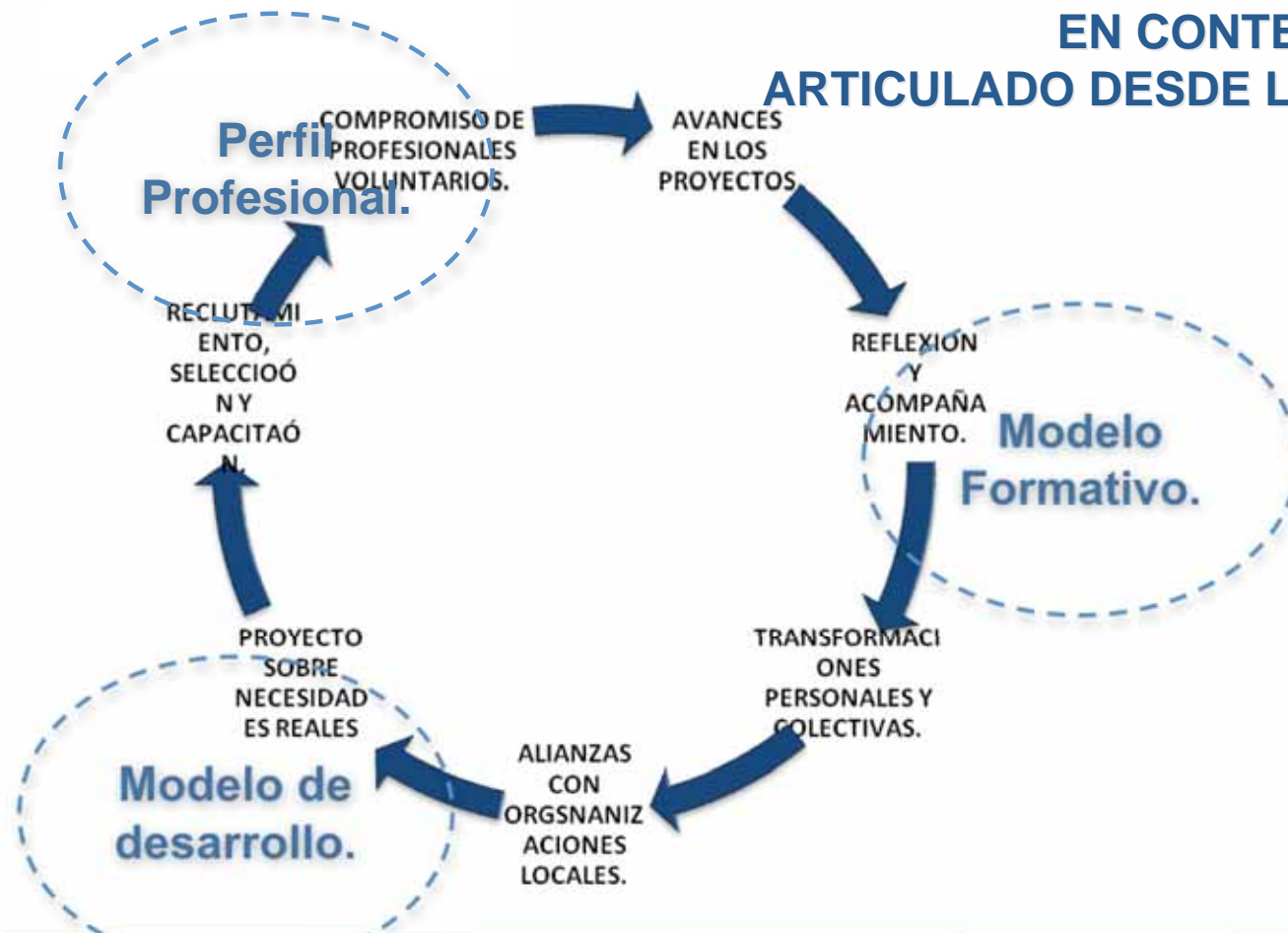
Modificación de las relaciones excluyentes en el seno de la **sociedad**

TODA ACCIÓN SOCIAL ES EMINENTEMENTE PEDAGÓGICA



# América Solidaria y A+S

**APRENDIZAJE Y SERVICIO  
EN CONTEXTO NO FORMAL  
ARTICULADO DESDE LA INTERVENCIÓN  
SOCIAL.**







# América Solidaria y A+S

Dimensiones: <small>(Nieves Tapia,M)</small>	Aprendizaje y Servicio.	América Solidaria.	
Protagonismo de los transformandos.	Equilibrio en las 3 dimensiones.	Liderazgo horizontal.	<b>Liderazgo</b> (de los proyectos en terreno, de su propio aprendizaje)
Intencionalidad solidaria.		Atención Prioritaria.	<b>Solidaridad</b> como transformación + aprendizajes de felicidad en la integración social.
Intencionalidad pedagógica.		Criterio de Sustentabilidad	<b>Integral:</b> (Aprender a hacer, conocer, ser, ser con otros)



**Quiénes aprenden?**

**Los profesionales en terreno!  
Las personas de las comunidades!  
Las personas que acompañan**





TRABAJAMOS POR GLOBALIZAR LA SOLIDARIDAD.



América  
Solidaria

# Voluntariado como Escuela de Ciudadanía.

## En el servicio a los excluidos.

- Responder a necesidades sociales urgentes.
- Transferir capacidades profesionales.
- Fortalecer procesos locales de promoción social.
- Construir vínculos y alianzas entre sectores sociales separados.



## En la transformación de los sentidos de vida.

- Conocer la realidad del continente.
- Vincular el ejercicio profesional con el interés colectivo.
- Enriquecer el análisis ético y crítico con sentidos personales profundos.
- Integrar redes de justicia y solidaridad.

# Voluntariado como escuela de ciudadanía?



- } Puente con las dimensiones excluidas / negadas de la realidad social.
- } Prácticas transformadoras.
- } Sentido Personal: Vínculo del ejercicio profesional con el destino colectivo.

# Condiciones para un voluntariado transformador.

## **PUENTE:**

- Fines altruistas.
- Centrado en necesidades la comunidad.
- Participación de todos los actores.

## **PRÁCTICAS TRANSFORMADORAS.**

- Sostenido en el tiempo.
- Responde a una planificación y es ejecutado bajo parámetros de calidad.
- Intencionalidad Liberadora a la base.

## **SENTIDO PERSONAL:**

- Acompañamiento humanizante.
- Formación cuestionadora / reflexiva.
- Pregunta por la trascendencia.





TRABAJAMOS POR GLOBALIZAR LA SOLIDARIDAD.



América  
Solidaria

# PALABRAS AL CIERRE: QUE PODEMOS ESPERAR?

## Puntos de partida diferentes:

- Cada Sociedad tiene distintas motivaciones para impulsar iniciativas de servicio juvenil (países bajo ingreso, en vías de desarrollo, alto desarrollo humano).
- Cada persona tiene distintas motivaciones al entrar en procesos de servicio:

## Esencial hacer distinciones finas:

- Responder a las expectativas y necesidades de los participantes.
- Construir discursos legitimadores pertinentes.



América  
Solidaria

[www.americasolidaria.org](http://www.americasolidaria.org)