



Seminario Internacional de Aprendizaje y Servicio Solidario

23 y 24 de agosto de 2018
Facultad de Ciencias Económicas
de la Universidad De Buenos Aires
Uriburu 763. Ciudad Autónoma de Buenos Aires

María Rezzónico, Adriana Mansilla, Mariacristina
Aquino, Virginia Vera, Florencia Viere, Julia Moretti

23 y 24 de agosto de 2018

RELEVAMIENTO DE SALUD EN GRUPOS VULNERABLES

Objetivos:

- Realizar el relevamiento de salud en poblaciones vulnerables
- Brindar acompañamiento y propuestas para la mejora de la salud
- Lograr el entrenamiento en terreno en Atención Primaria de la Salud de estudiantes de las carreras de Enfermería, Medicina y Farmacia del Instituto Universitario del Hospital Italiano
- Promover la participación de la comunidad en el cuidado integral de niños y niñas, acordando pautas de prevención y promoción en salud

¿Cómo lo hacemos?



Depto. Extensión Universitaria



Instituto Universitario Hospital Italiano



¿Cómo lo hacemos?

- Filochicos es un programa perteneciente a la Fundación Filovitae cuyo objetivo es promover el desarrollo integral del niño y su entorno.
- La sede se encuentra en Quilmes (Provincia de Buenos Aires).
- Cada día, entre 100 y 120 niños de seis a doce años reciben apoyo escolar, acompañamiento psicopedagógico, realizan talleres artísticos y también, concurren a desayunar, almorzar o merendar.

Situación geográfica

El barrio



Acción en terreno

El viernes 18 de mayo, el equipo de Extensión del IUHI junto con un grupo de estudiantes y docentes realizó un relevamiento de salud en la sede de Filochicos.



Control de Salud

Se organizó en 9 postas:

- Control de peso y talla
- Tensión arterial
- Pediculosis
- Salud bucal
- Visión
- Dicción y audición
- Vacunas
- Examen osteomuscular
- Promoción de hábitos saludables

Peso y Talla



Tensión arterial



Pediculosis



Visión



Dicción y Audición



Control de vacunas



Osteomuscular



Salud Bucal



Hábitos saludables

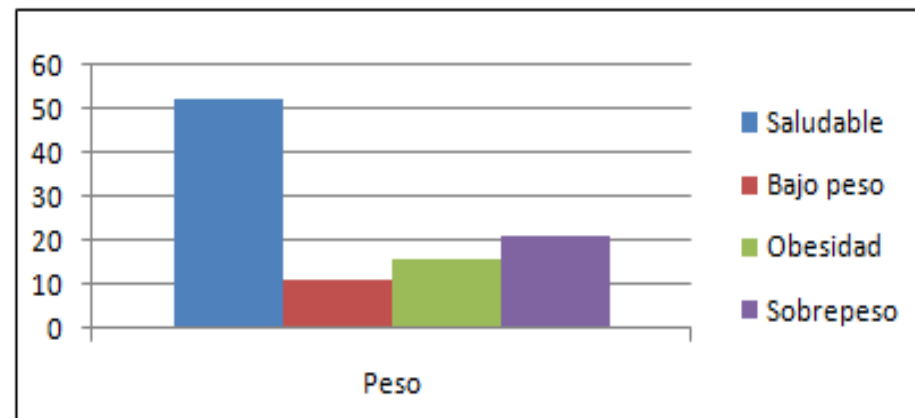
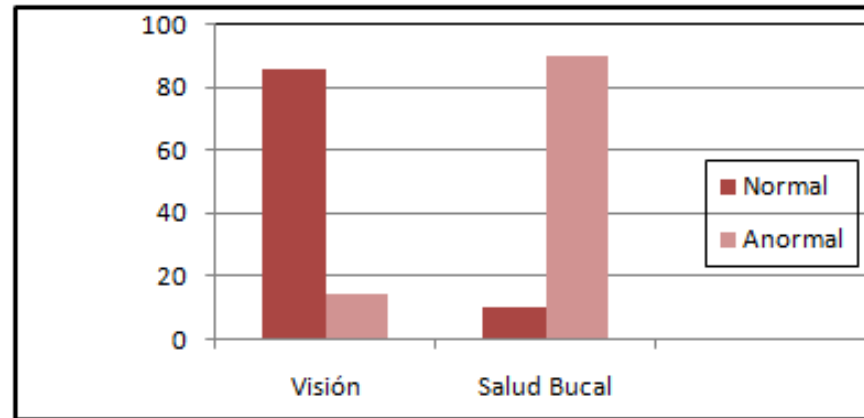
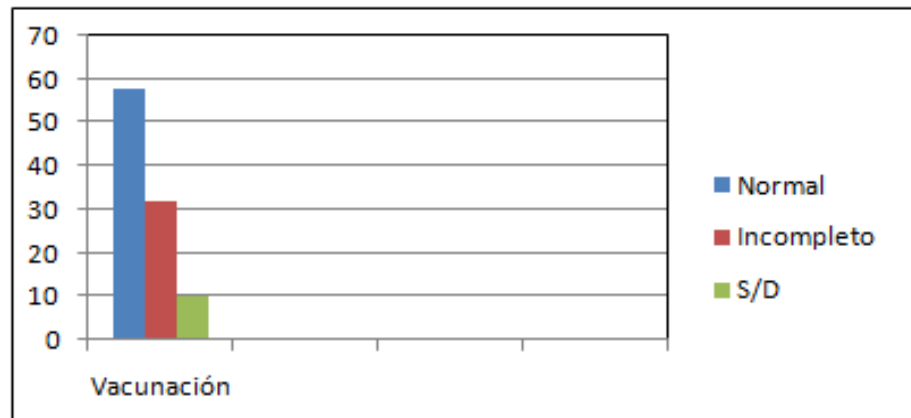
- Accidentes domiciliarios
- Prevención del dengue
- Alimentación saludable



Clima participativo y lúdico



Resultados



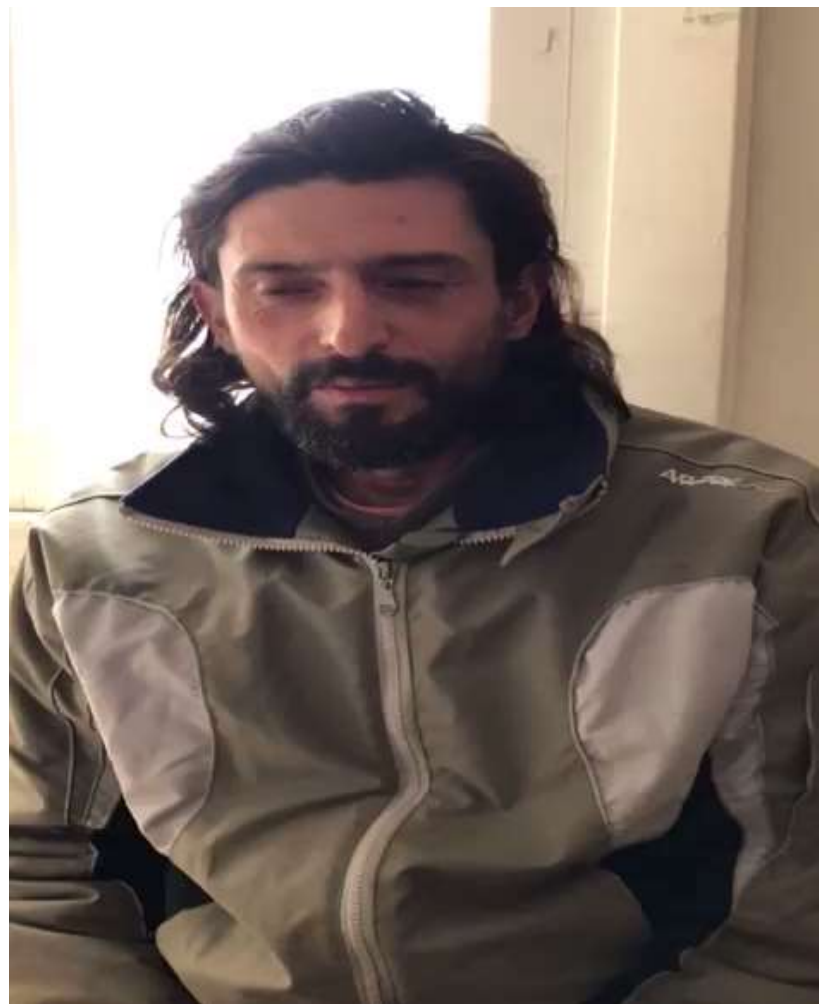
Metodología

El control se realizó según normas internacionales:

- Atención primaria de la salud: OPS 1995
- Educación para la salud en el ámbito escolar: OPS/OMS 1995. Serie HSS/Silos37

Pautas del control del niño en edad escolar del Programa Nacional de Actualización Pediátrica de SAP 2001

Testimonio



Testimonio



Conclusiones

Fortalezas: la interdisciplinaria del grupo de estudiantes en el trabajo en terreno generó cooperación entre pares y la puesta en común de los diferentes saberes.

La vinculación con Filochicos posibilitó un programa de cuidados longitudinales, acciones basadas en las necesidades relevadas y la articulación con el sector de salud local.

Limitaciones: distancia geográfica y la dificultad de las familias para participar de estas acciones fueron algunos obstáculos a superar.

Las actividades de extensión universitaria actualmente son extracurriculares.

Conclusiones

Con el Relevamiento de Salud consolidamos un espacio para acciones concretas en distintos ámbitos a través del Aprendizaje-Servicio, una estrategia pedagógica que nos permitió una mayor integración entre el conocimiento y las acciones para la formación de los estudiantes y la mejora de las condiciones de salud de la comunidad.

Los estudiantes retomaron los conocimientos adquiridos en distintas materias, y lograron integrarlos con nuevos componentes y experiencias, convirtiéndose en agentes de cambio, comprometidos en construir una sociedad más justa.